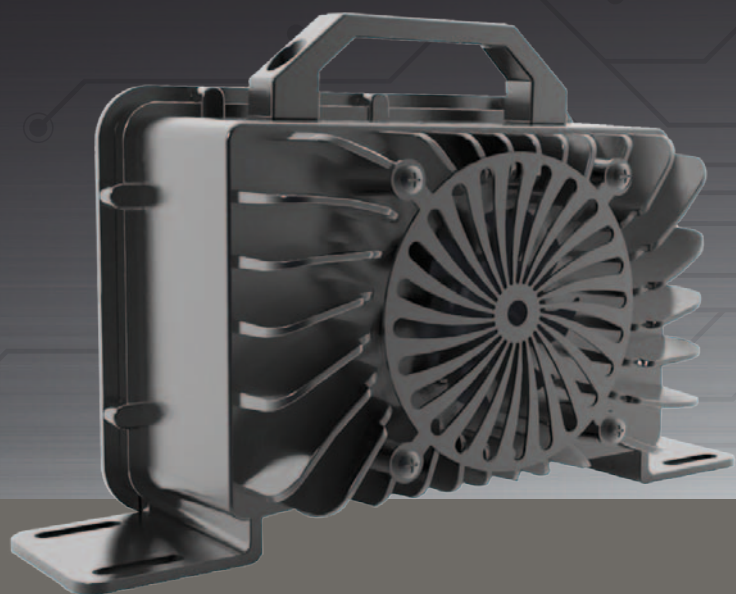


Produkty Power LAB

Ładowarka LiFePO4 PL1200W BT



ZASTOSOWANIE



Do akumulatorów
LiFePo4



Komunikacja
Bluetooth

- Precyzyjne ładowanie
- Bezpieczeństwo ładowania
- Efektywność energetyczna
- Komunikacja Bluetooth
- Trwałość
- Kompaktowa konstrukcja
- Komunikacja poprzez system Bluetooth
- Polska aplikacja
- Wodoszczelna konstrukcja
- Odporność na warunki zewnętrzne



Zabezpieczenie
przed zwarciem



Zabezpieczenie
przed przeladowaniem



Odporność
na temperaturę



Zabezpieczenie przed
odwrotną polaryzacją



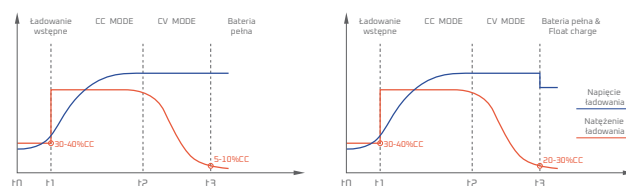
OFFICE@POWERLAB.COM.PL



PL1200W BT

Moc	1200W	
Wymiary (dł. x szer. x wys. mm.)	263x150x90	
Napięcie	14,6V	50A
	29,2V	33A
	36V	25A
	48V	20A
	60V	15A
	72V	12A
	84V	11A
Komunikacja bluetooth	TAK	
Złącze	M8	

WYKRES KRZYWYCH ŁADOWANIA



Dokumentacja ładowarek



Połącz nas na Fb

663161616

powerlab.com.pl